



Ramkvilla Hembygdsförening

Hörnebo Skiffer- gruva 2018



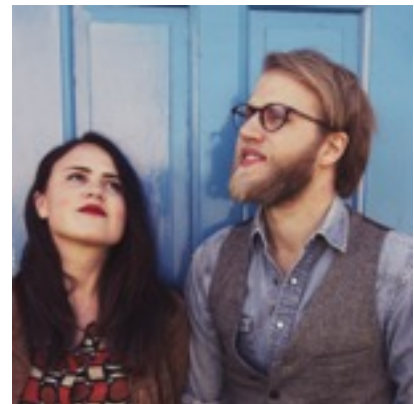
Hörnebo Skiffergruva

Upplyst gruva

Upplyst gruva med musik. Spelningen startar 22.00 och håller vanligtvis på mellan 40 och 60 minuter. Inträde 100 kr/person.

4/7 Matilda Lundberg och Daniel

Abrahamsson spelar musik som hämtar inspiration från den amerikanska folkgenren. Stämsång och akustisk gitarr är den igenkännande faktorn hos dem. Matilda är från Nässjö och Daniel från Flisby, de har bland annat rest tillsammans i Europa som gatamusikanter.



11/7 Lennart Larsson går under smeknamnet Örten.

Spelar gitarr och sjunger mest svenska visor. Har tidigare spelat med gruppen Lifvens i 18 år (Irländsk folkmusik) Men åker numera ensam som trubadur.

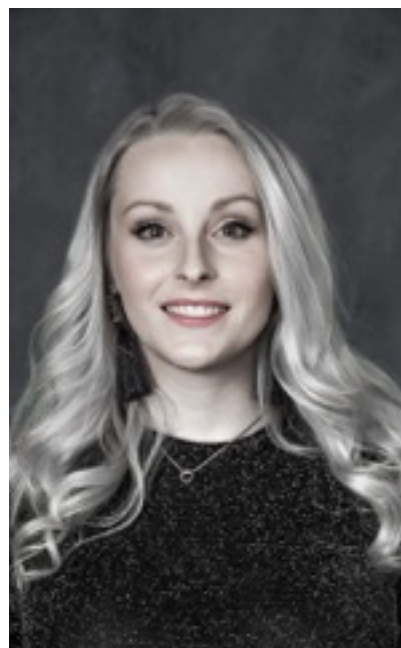
18/7 Ingrid Norrlin och

Simon Stenman. Ingrid kommer från Norrskog har fått motta Lions stipendie som delas ut till lovande musiker. Hon spelar klassiskt så väl som modernare musik. Hon spelar tillsammans med Simon Stenman från Landsbro. De kommer bjuda på diverse akustiskt med allt från svensk sommar till internationell pop.



25/7 Amanda Hård och Linus

Engkvist. Amanda är från Växjö men bor nu i Göteborg och studerar till musikalartist. Jobbar också åt partyfabriken. Linus bor i Tingsryd, jobbar som lärare och driver eget företag, LuxTone Entertainment. Inriktar sig på allt inom den estetiska världen. De träffades på gymnasiet, Academy of Music and Business, Tingsryd.



1/8 Sara Niklasson och Jesper Andersson, nu boende i Stockholm. De kommer tolka låtar ur Mitchells fantastiska repertoar. Joni Mitchell - ett unikum. Rösten, texterna, musiken och gitarrspelet har gjort henne till



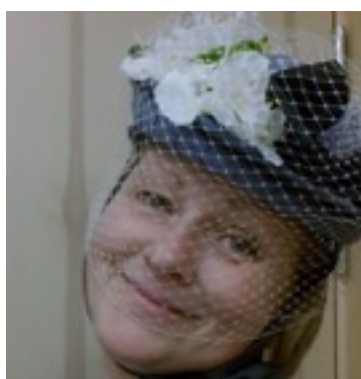
en av de mest betydelsefulla personerna i populärmusikens historia. Med avstamp i den nordamerikanska folktraditionen har hon rört sig fritt mellan genrer och har under åren samarbetat med ett otal musiker, inte minst från jazzvärlden. Hon är upphovskvinna till ett 50-tal olika

gitarrstämningar, vilket

har genomsyrat hennes sound. Hennes stilmässiga bredd och oupphörliga sökande efter nya sätt att skriva och framföra musik gör henne svår att kategorisera. Joni är Joni helt enkelt.

8/8 Yvonne Tuve
son Rosenqvist och
Thomas Niklasson,
sång Elisabet Stoltz
Niklasson
ackompanjemang.

Från Christina (Nilsson) till Kristina (från Duvemåla)- från visa till musikal. Yvonne är operasångerska i botten. Numera delar hon sjungandet med att vara begravningsrådgivare i Växjö. Thomas och Elisabet är organister från Växjö som numera bor mestadels i Höreda, Ramkvilla.



Välkomna!

**Gruvkommittén inom Ramkvilla Hembygdsförening i
samarbete med Studieförbundet Vuxenskolan**

Har du tips på artister till gruvan 2019. Skicka förslag
till info@ramkvilla.com



www.ramkvilla.com